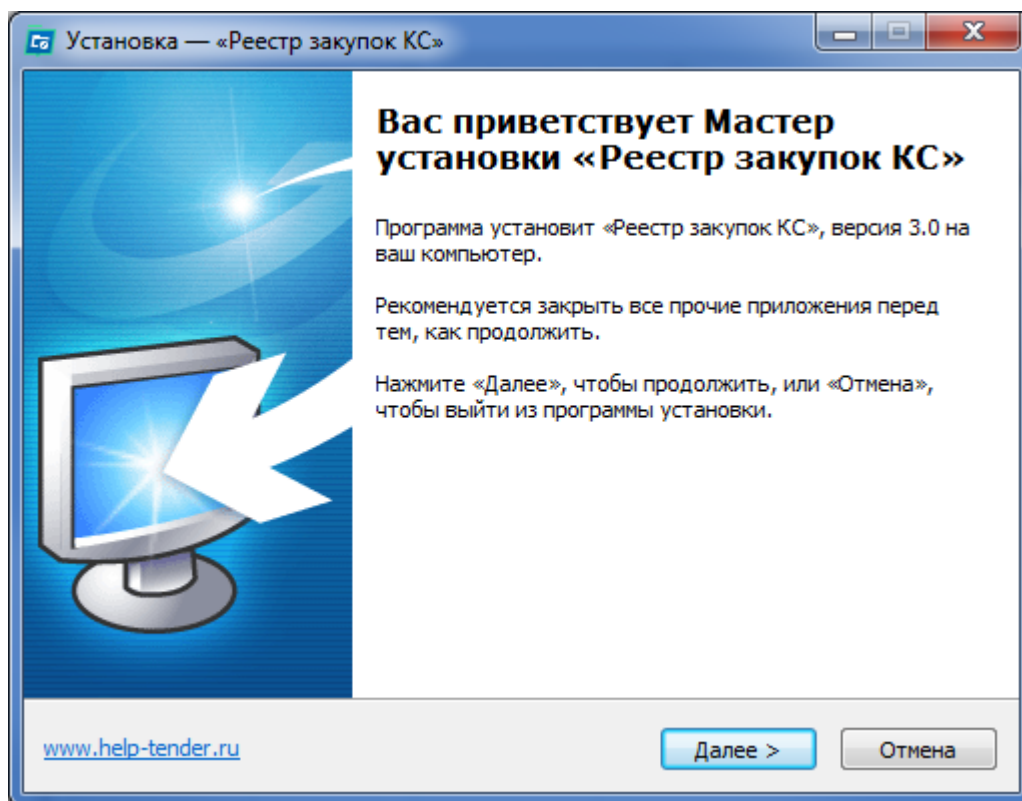


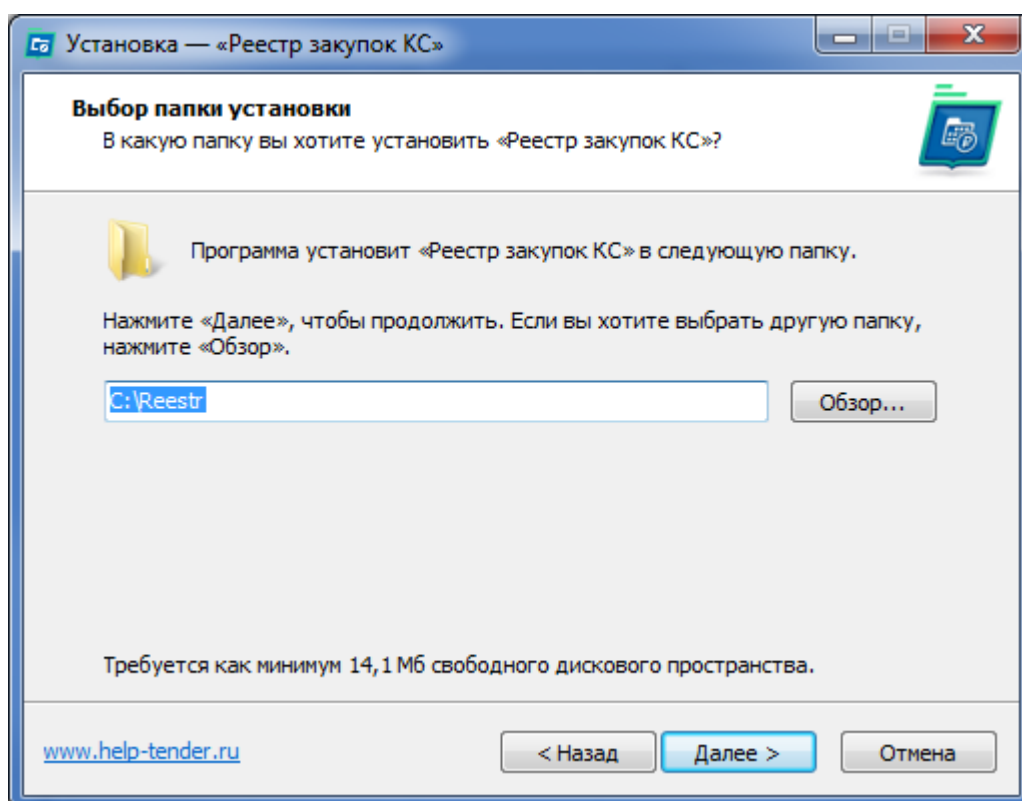
# I. Установка ПО «Реестр закупок» версии «клиент-сервер»

## 1. Окно программы установки.

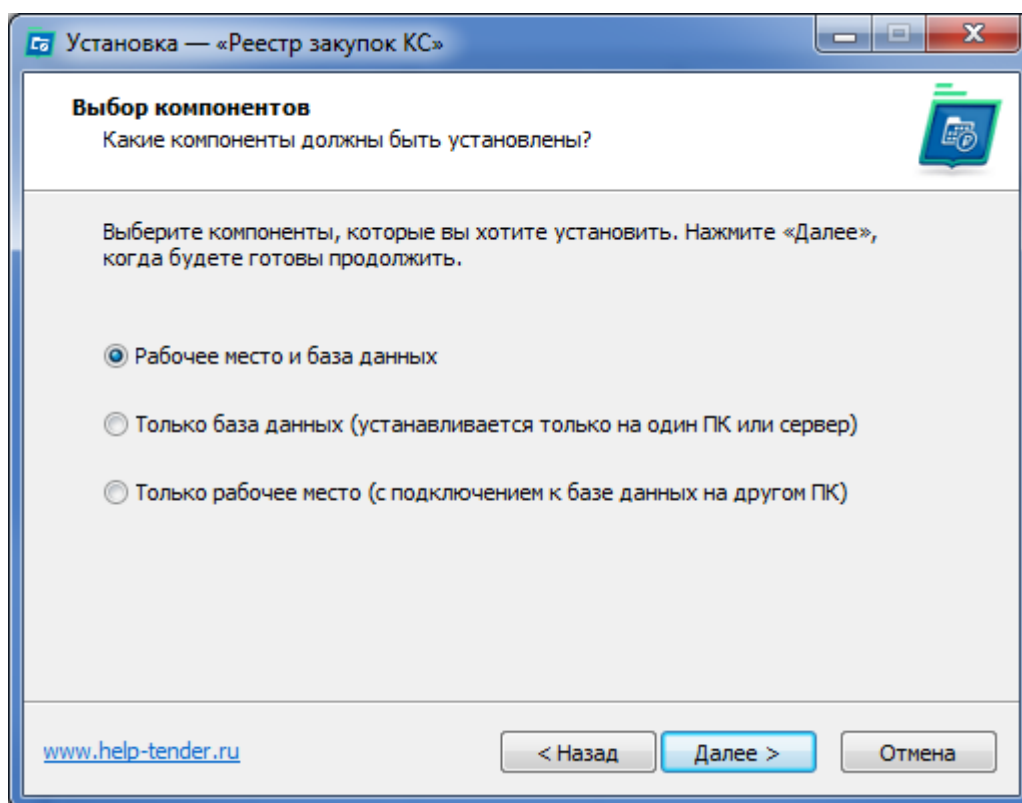
Нажимаем кнопку «Далее», чтобы начать установку программы



## 2. Выбор папки для установки клиентской части программы и для создания базы данных «Реестра закупок»



### 3. Выбор компонентов установки.



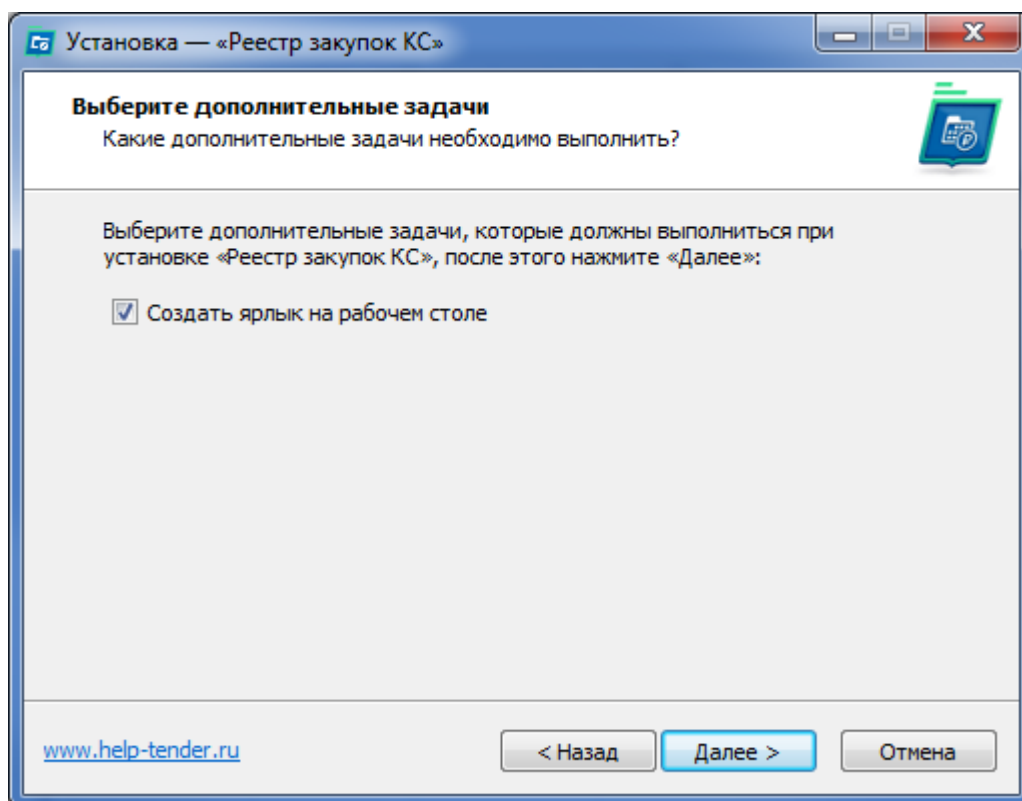
«**Рабочее место и база данных**» - При выборе этой опции в папку, указанную на предыдущем экране (по-умолчанию – C:\Reestr), будет установлена программа «Реестр закупок» и создана пустая база данных в папке **data** (по-умолчанию C:\Reestr\data). Этот вариант подходит для работы однопользовательской версии и в случае, когда данный компьютер достаточно мощный и будет использоваться и как рабочее место для программы «Реестр закупок», и как сервер базы данных «Реестра закупок» для подключения других пользователей программы.

«**Только база данных**» - Этот вариант подходит для установки на выделенный сервер организации или на достаточно мощный компьютер, доступный также другим пользователям в локальной сети.

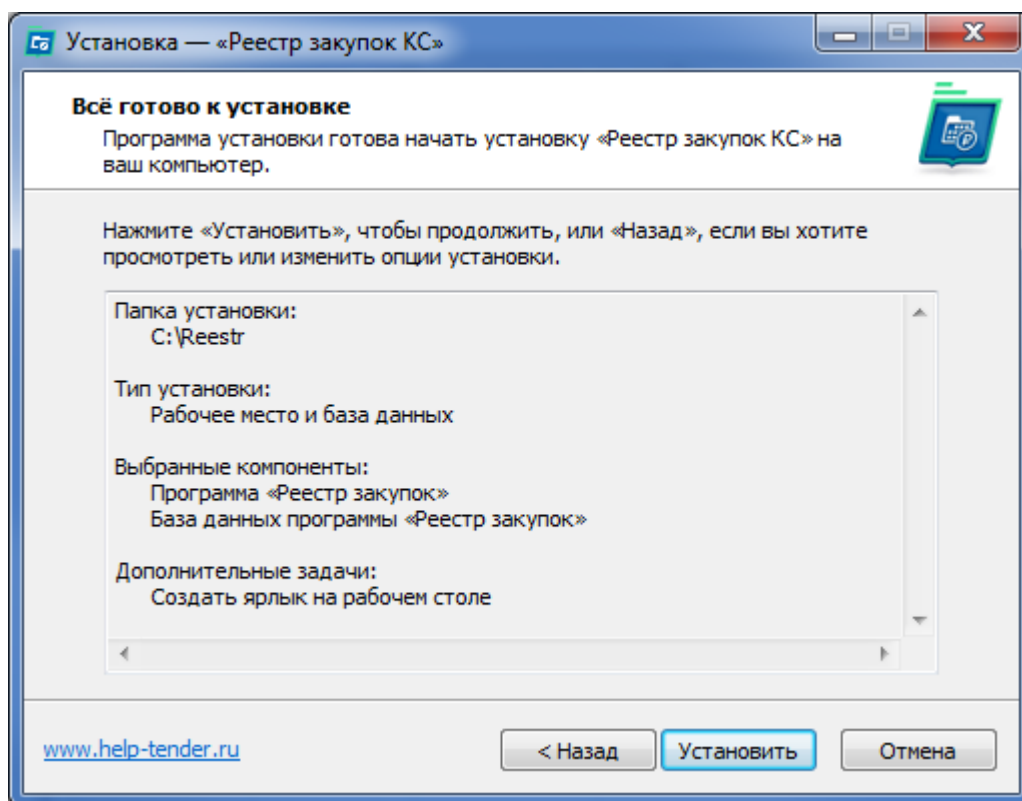
При выборе этой опции в папку, указанную на предыдущем экране (по-умолчанию – C:\Reestr), будет создана пустая база данных в папке **data** (по-умолчанию C:\Reestr\data).

«**Только рабочее место**» - При выборе этой опции в папку, указанную на предыдущем экране (по-умолчанию – C:\Reestr), будет установлена программа «Реестр закупок». Никакая база данных не устанавливается и не создается. При первом запуске программы «Реестр закупок» необходимо будет указать имя или адрес компьютера, где была установлена база данных (установка была произведена по первому или второму варианту).

#### 4. Дополнительные параметры установки



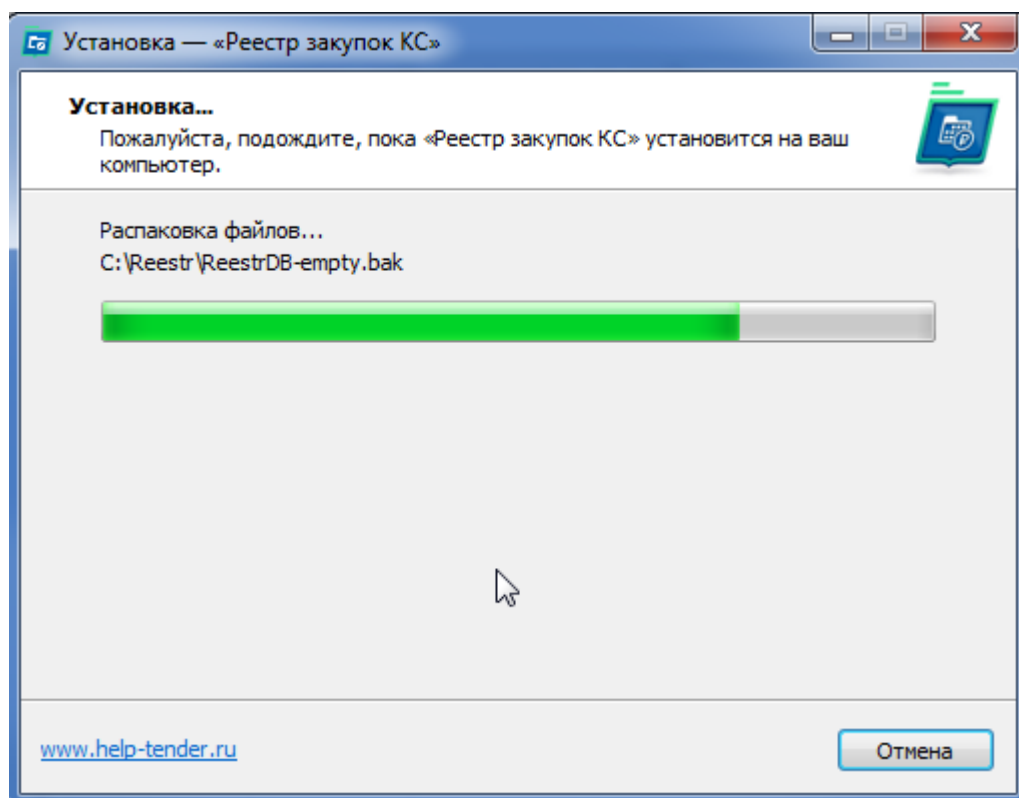
#### 5. Все готово к установке



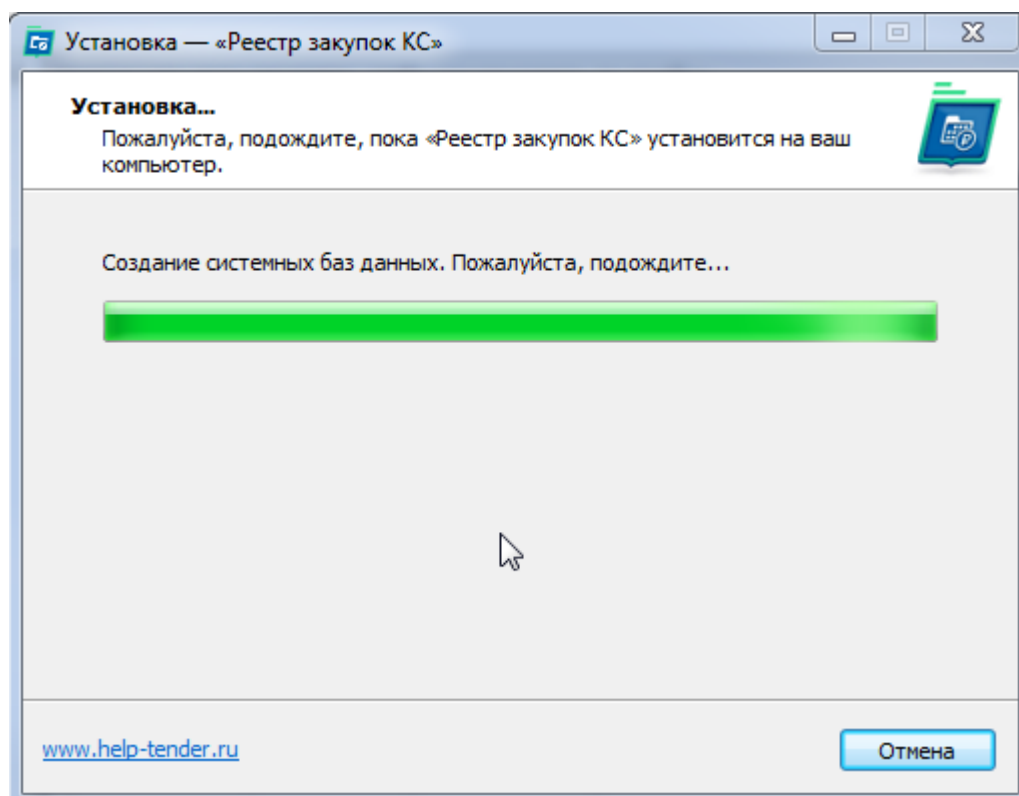
На этом шаге есть возможность посмотреть выбранные опции установки и, если необходимо, вернуться назад (кнопка «<Назад») и изменить выбранные опции

Нажимаем «Установить»»

## 6. Ход установки

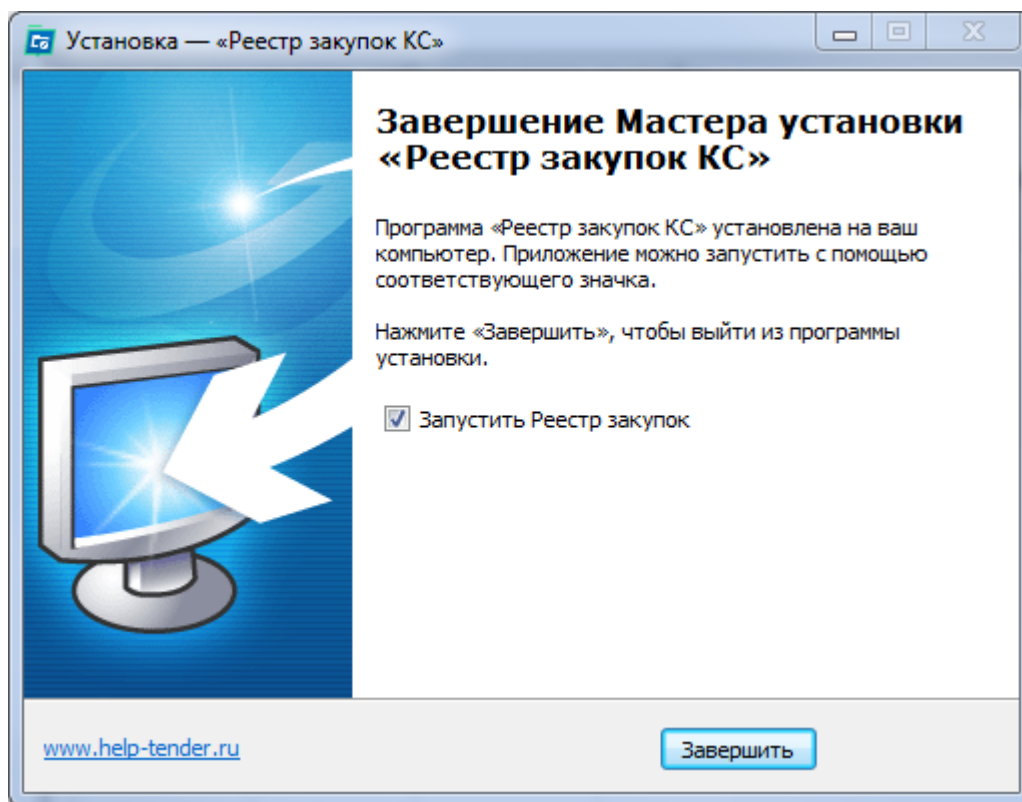


В зависимости от выбранных параметров установки процесс копирования файлов и настройки занимает менее двух минут.



Создание базы данных происходит при выборе опций «**Рабочее место и база данных**» и «**Только база данных**»

## 7. Окончание установки



При выборе опций «**Рабочее место и база данных**» и «**Только рабочее место**» есть возможность сразу запустить программу «Реестр закупок»

## II. Первый запуск ПО «Реестр закупок» версии «клиент-сервер»

### 1. Окно входа в программу «Реестр закупок».

Нажимаем кнопку «Параметры»

Реестр закупок: Авторизация

РЕЕСТР ЗАКУПОК | БАЗОВАЯ ВЕРСИЯ КЛИЕНТ-СЕРВЕР

Пользователь: Admin

Пароль:

Запомнить пароль

Сервер / порт: 127.0.0.1 5432

Имя базы данных: reestrdb

Пользователь: postgres

Пароль:

ОК Отмена Параметры <<

По-умолчанию, 2 первых параметра для входа в программу:

Пользователь: **Admin**

Пароль: **1**

Под чертой, при нажатой кнопке «Параметры», все значения оставляем как есть, по умолчанию.

Требует изменения значения поля «Сервер» (выделено на рисунке).

Необходимо указать IP-адрес или имя компьютера, на котором находится база данных. База данных была установлена при использовании опций «**Рабочее место и база данных**» или «**Только база данных**» программы установки.

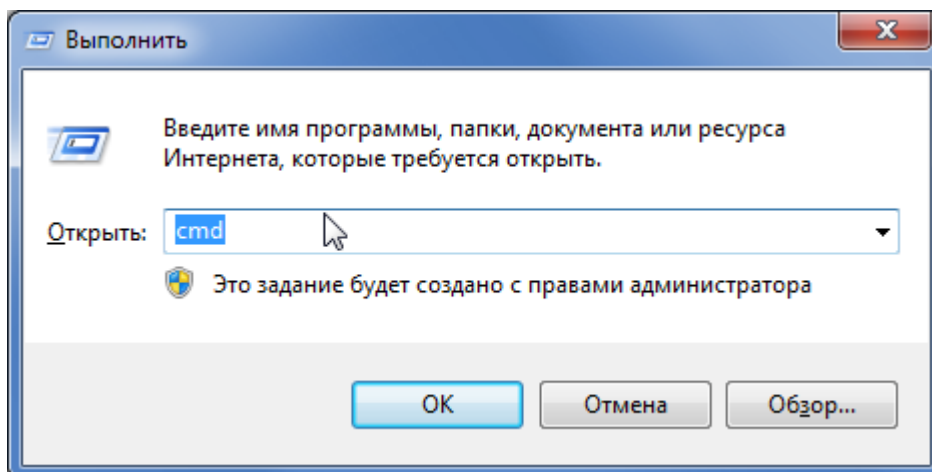
По-умолчанию считается, что база данных находится на данном ПК.

В этом случае в качестве адреса указано или "127.0.0.1" или "localhost" (без кавычек).

Посмотреть имя компьютера, где установлена база данных можно несколькими способами:

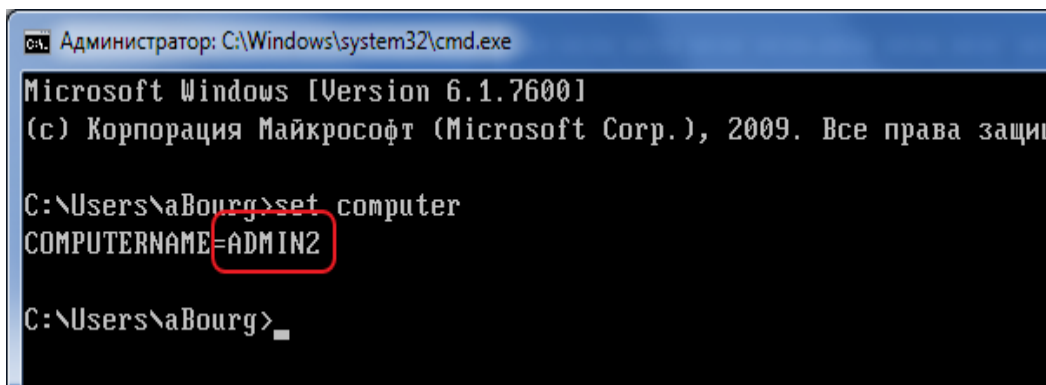
### 1. Через командную строку

На компьютере, где установлена база данных нажимаем комбинацию клавиш «Клавиша **Win**» + **R** и в открывшемся окне пишем без кавычек «**cmd**» и нажимаем клавишу Enter. (здесь и далее «Клавиша **Win**» - клавиша с изображением **флажка** – находится обычно между левыми кнопками **Ctrl** и **Alt**).



В открывшемся окне набираем без кавычек «**set computer**» и нажимаем клавишу Enter

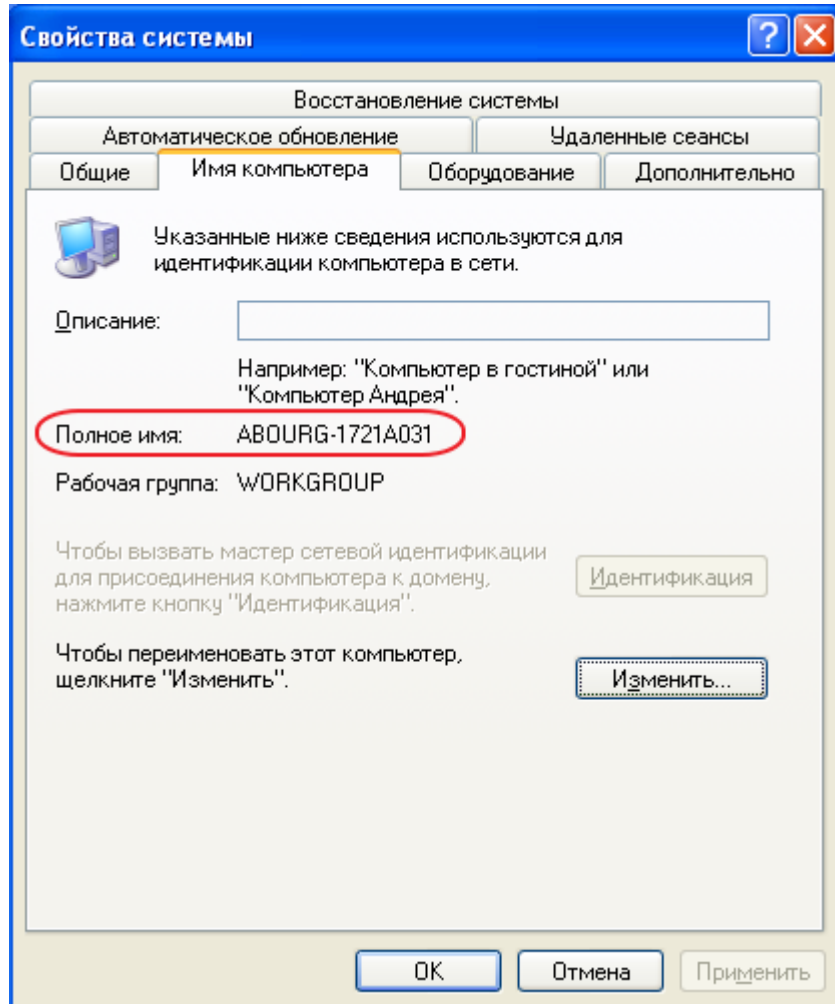
В результате выполнения команды увидим после знака «**=>**» **имя компьютера**



## 2. Через свойства компьютера

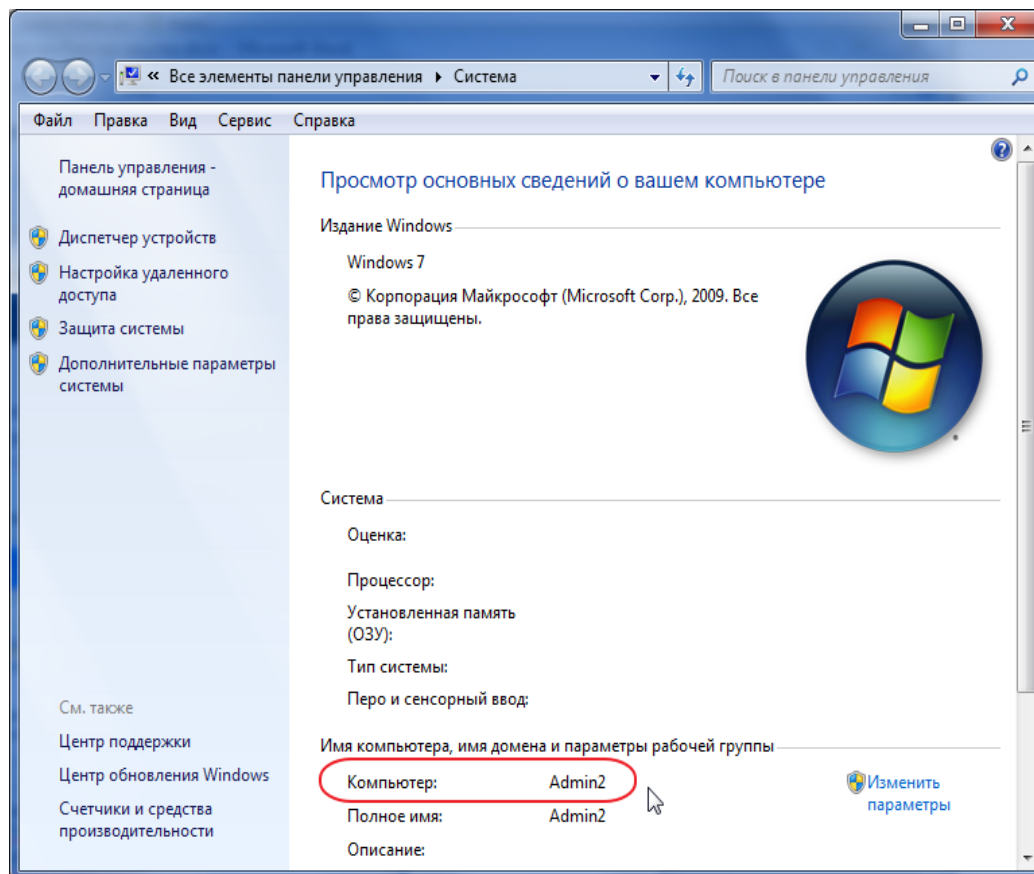
На компьютере, где установлена база данных, нажимаем комбинацию клавиш «Клавиша **Win**» + **Break** (клавиша **Break** – она же **Pause**)

Для Windows XP имя компьютера:



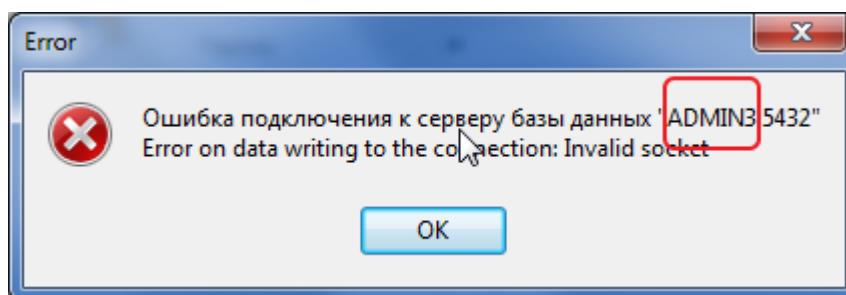


Для Windows 7:



Найденное имя компьютера, на котором установлена база данных, вводим в соответствующее поле «Сервер» формы входа в программу «Реестр закупок»

Если при нажатии кнопки «ОК» появляется сообщение об ошибке по типу:



то скорее всего имя компьютера (сервера) введено неверно и/или компьютер недоступен (выключен).

Обратитесь к Вашему системному администратору для разрешения проблемы или в службу Тех. поддержки программы «Реестр закупок» по адресу электронной почты **support@help-tender.ru** или по телефонам **+7(3812) 38-35-11, +7(3812) 38-20-22**

## IV. Техническая информация ПО «Реестр закупок» версии «клиент-сервер» (для администраторов)

---

### Важно!

При смене профиля пользователя, переустановке Windows и т.п. желательно заранее позаботиться о сохранности резервных копий. Т.к. восстановление базы не сводится к копированию файлов и папок, а требует наличие работоспособного сервера баз данных PostgreSQL версии 8.4.17 и архива базы, созданного из программы или по описанному ниже механизму.

Перед тем, как заменять ПК пользователю, переустанавливать Windows, создавать новый профиль пользователю, включать ПК в домен или выводить из него

– позвоните нам +7(3812) 38-35-11, +7(3812) 38-20-22

- напишите на [support@help-tender.ru](mailto:support@help-tender.ru) – мы обязательно поможем упростить процесс переноса/восстановления и обезопасим Вас от потери данных.

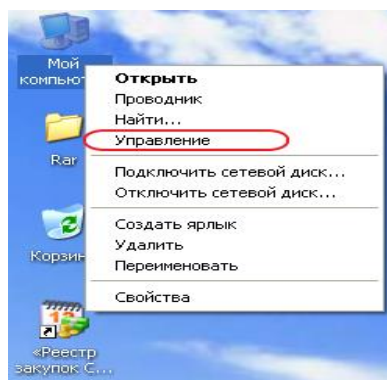
---

При установке программы и при выборе опций «Рабочее место и база данных» или «Только база данных» в папке с программой (по-умолчанию, C:\Reestr) создается папка **data**, содержащая системные базы данных и базу данных «Реестра закупок».

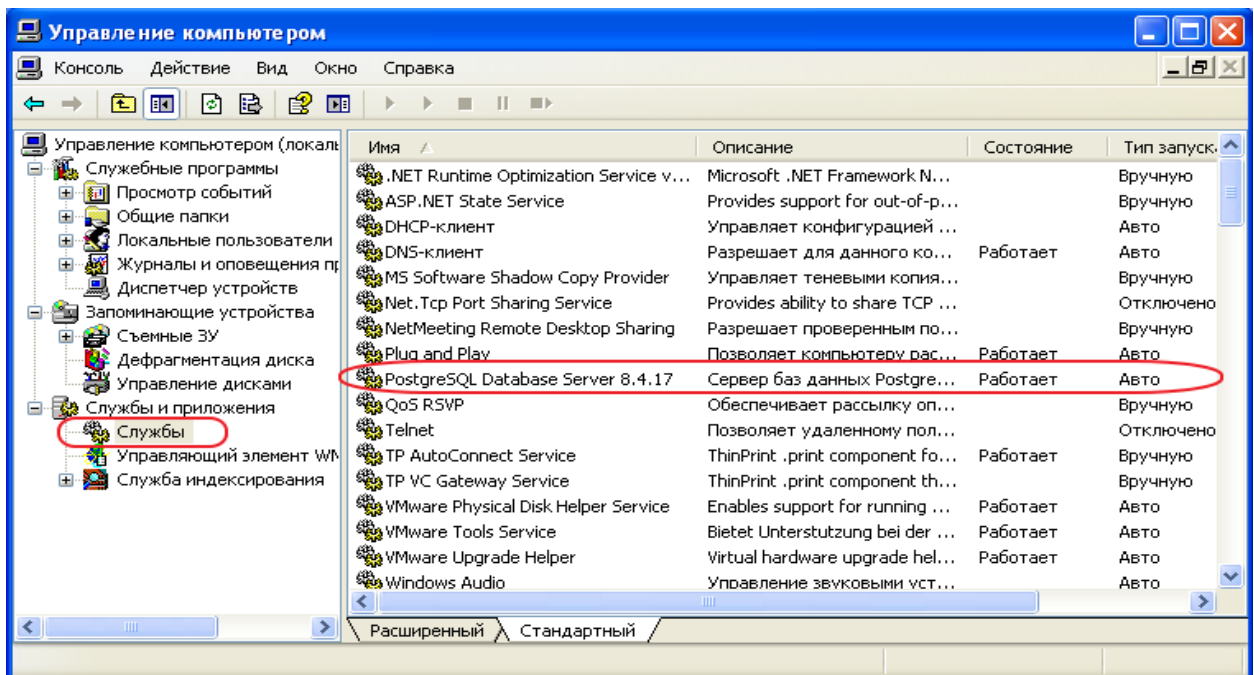
Сам сервер баз данных устанавливается в папку "C:\Program Files\Postgresql" или в "C:\Program Files (x86)\Postgresql" для x64-версий Windows.

Создается системная служба с параметром запуска «Авто» - «PgReestrService-8.4.17»

Посмотреть можно через прав. кл. мыши на «Мой компьютер» - «Управление»



И далее «Службы»:



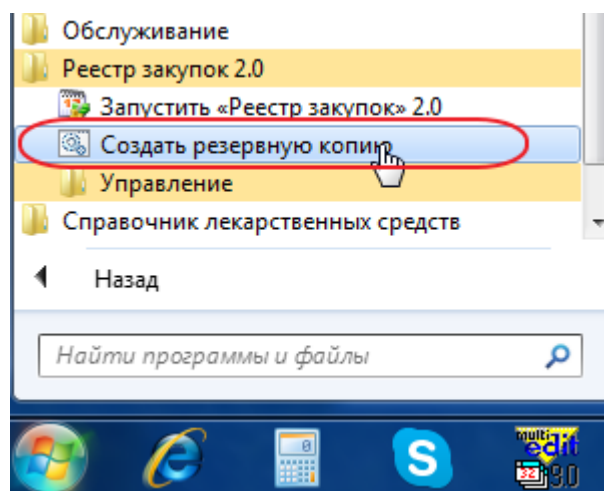
Для подключения к серверу PostgreSQL используется пользователь/пароль: postgres/postgres. База данных – reestrdb.

Используя системный планировщик заданий **schtasks.exe**, создается задание на ежедневное создание резервных копий БД reestrdb. имя задания – «ReestrCSBackup». Резервные копии создаются в папке **%allusersprofile%**.  
 Для Win XP это «C:\Documents and Settings\All Users\ReestrBackup\Auto»  
 Для Win 7 – «C:\ProgramData\ReestrBackup\Auto»

Еженедельные копии складываются в папку «...\Auto\Weekly»

Вручную создать полную резервную копию можно

- 1) через меню Пуск:



Созданная резервная копия будет находиться в папке «...\ReestrBackup\»

- 2) через пункт меню программы «Настройка» – «Обслуживание БД»